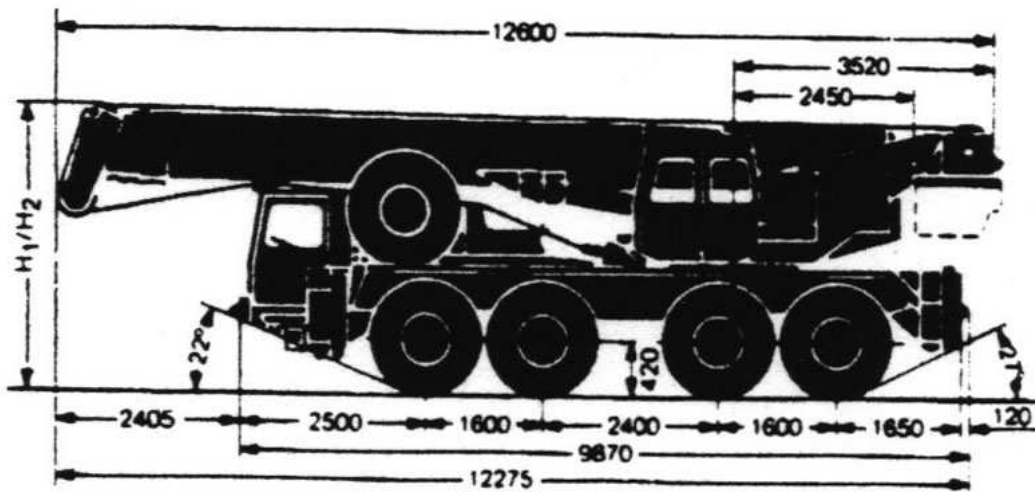
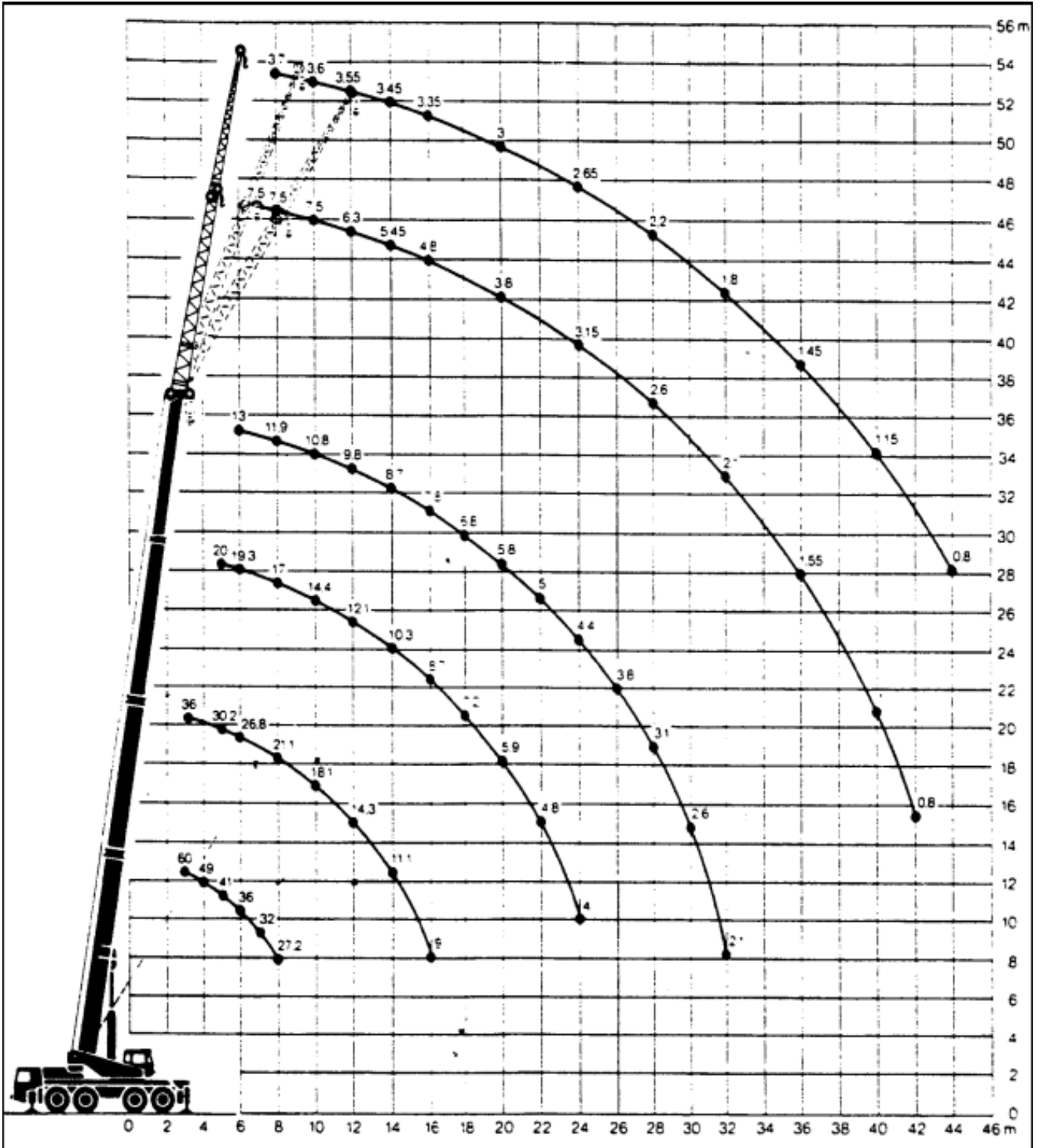


Liebherr LTM 1070



Teleskopauslegerlängen (m). Arbeitszustand: abgestützt, Arbeitsbereich: nach hinten.
 Grund-/Gesamtballast: 2 t/10 t.

Ausladung m	11,3 m				19,2 m'				19,2 m''				27,1 m				35 m			
	75 %		85 %		75 %		85 %		75 %		85 %		75 %		85 %		75 %		85 %	
	2 t	10 t	2 t	10 t	2 t	10 t	2 t	10 t	2 t	10 t	2 t	10 t	2 t	10 t	2 t	10 t	2 t	10 t	2 t	10 t
3	60	60	66	66																
3,5	54	54	59,4	59,4	36	36	39,5	39,5	21	21	23	23								
4	49	49	53,9	53,9	34,2	34,2	37,6	37,6	21	21	23	23								
4,5	45	45	49,5	49,5	32,2	32,2	35,4	35,4	21	21	23	23								
5	41	41	45,1	45,1	30,2	30,2	33,2	33,2	21	21	23	23	20	20	22	22				
6	36	36	39,6	39,6	26,8	26,8	29,4	29,4	21	21	23	23	19,3	19,3	21,2	21,2	13	13	14	14
7	27,8	32	30,3	35,2	23,6	23,6	26,4	26,4	21	21	23	23	18,3	18,3	20,1	20,1	12,5	12,5	13,5	13,5
8	21,7	27,2	23,6	29,9	20,5	21,1	22,5	23,6	21	21	23	23	17	17	18,7	18,7	11,9	11,9	13	13
9					16,4	19	18	20,9	18,2	19,9	19,7	21,5	15,7	15,8	17,4	17,4	11,4	11,4	12,5	12,5
10					13,6	16,9	14,9	18,5	15	18,1	16,5	19,5	14,1	14,4	15,8	15,8	10,8	10,8	11,9	11,9
12					9,6	13,1	10,5	14,4	10,9	14,3	12	15,6	10,6	12,1	11,6	13,3	9,7	9,8	10,7	10,7
14					7	10,1	7,7	11	8,4	11,1	9,1	12,1	8,1	10,3	8,8	11,3	8,3	8,7	9,2	9,5
16					5,2	7,9	5,7	8,6	6,6	9	7,2	9,8	6,2	8,7	6,8	9,4	6,7	7,8	7,4	8,7
18													4,9	7,2	5,2	7,8	5,3	6,8	5,9	7
20													3,8	5,9	4,1	6,3	4,3	5,8	4,7	6,5
22													2,9	4,8	3,2	5,1	3,5	5	3,8	5,4
24													2,2	4	2,5	4,2	2,8	4,4	3	4,1
26																	2,2	3,8	2,4	4
28																	1,7	3,1	1,8	3,5
30																	1,3	2,6	1,4	2,7
32																	0,9	2,1	1	2,5

* Teleskopteil 1 ganz ausgeschoben, Teile 2 und 3 eingeschoben.

** Teleskopteile 1, 2 und 3 zu je 1/3 ihrer Gesamtlänge ausgeschoben.

Teleskopauslegerlängen (m). Arbeitszustand: abgestützt, Arbeitsbereich: 360° Grund-/Gesamtballast: 2 t/10 t.

Ausladung m	11,3 m				19,2 m'				19,2 m''				27,1 m				35 m			
	75 %		85 %		75 %		85 %		75 %		85 %		75 %		85 %		75 %		85 %	
	2 t	10 t	2 t	10 t	2 t	10 t	2 t	10 t	2 t	10 t	2 t	10 t	2 t	10 t	2 t	10 t	2 t	10 t	2 t	10 t
3	60	60	66	66																
3,5	54	54	59,4	59,4	36	36	39,5	39,5	21	21	23	23								
4	49	49	53,9	53,9	34,2	34,2	37,6	37,6	21	21	23	23								
4,5	45	45	49,5	49,5	32,2	32,2	35,4	35,4	21	21	23	23								
5	41	41	45,1	45,1	30,2	30,2	33,2	33,2	21	21	23	23	20	20	22	22				
6	36	36	39,6	39,6	26,8	26,8	29,4	29,4	21	21	23	23	19,3	19,3	21,2	21,2	13	13	14	14
7	26,4	32	28,7	35,2	22,8	23,6	25,9	25,9	21	21	23	23	18,3	18,3	20,1	20,1	12,5	12,5	13,5	13,5
8	19,9	27,2	21,7	29,9	18,4	21,1	20,5	23,2	20,3	21	22	23	17	17	18,7	18,7	11,9	11,9	13	13
9					14,5	18,6	16,1	20,5	16,2	19,9	17,7	21,5	15,3	15,8	16,9	17,3	11,4	11,4	12,5	12,5
10					11,8	16,3	13	18	13,3	18,1	14,5	19,5	13	14,4	14,3	15,4	10,8	10,8	11,9	11,9
12					8,1	12,3	8,8	13,5	9,4	13,7	10,4	15	9,1	12	10,1	12,8	9,2	9,8	10,3	10,7
14					5,7	9,2	6,2	10	7	10,5	7,6	11,4	6,7	9,8	7,4	10,6	7,3	8,7	8	9,5
16						7	4,3	7,7	5,3	8,3	5,8	9	5	7,9	5,5	8,6	5,6	7,6	6	8,7
18													3,8	6,4	4,1	7	4,3	6,6	4,6	7
20													2,8	5,1	3	5,6	3,3	5,5	3,5	5,9
22													2	4,1	2,2	4,5	2,5	4,5	2,7	4,9
24													1,4	3,3	1,5	3,6	1,9	3,7	2,1	4,1
26																	1,4	3,1	1,5	3,4
28																	1	2,5	1	2,8
30																	0,6	2	0,6	2,3
32																		1,6		1,8